

NG-LF

Warmluftheizer

Edelstahl

Heizmedium Flüssiggas / I 3 P
 Wärmeleistung 7,1–75 kW
 Luftleistung 500–3.000 m³/h
 Vollautomat



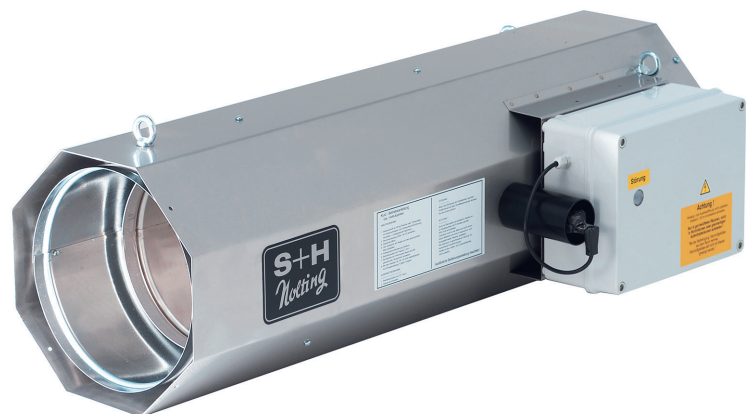
Einsatzbereiche:

- Ausstellungshallen
- Baustellenheizung
- Baustellentrocknung
- Enteisierung
- Eventräume
- Festzelte
- Flugzeughangars
- Gartenbau
- Getreidetrocknung
- Gewächshäuser
- Gewerberäume
- Industriehallen
- Lagerräume
- Landwirtschaft
- Logistikzentren
- Produktionsstätten
- Schutzunterkünfte
- Sporthallen
- Stallbeheizung
- Tennishallen
- Traglufthallen
- Veranstaltungszelte
- Verbrauchermärkte
- Werkstätten

Anschlussfertig für die Stallbeheizung.

Vollautomat mit elektrischer Zündung, Infrarot-Flammenüberwachung und unterstützendem Luftgebläse. Betrieb ohne Abgasanlage mit offener Verbrennungskammer.

- Gehäuse/Brennkammer aus Edelstahl
- Anschlussfertig mit Schuko-Stecker, Schlauch und Regler
- Automatische Zündung, großer Regelbereich
- Wartungsarmer Brenner
- Schaltkasten spritzwassergeschützt
- Ansteuerung über Raumthermostat oder Lüftungssteuerung möglich
- Dreipunktaufhängung (Ösen entsprechend angebracht)



GUSTAV NOLTING GmbH

Orbker Straße 38 | D-32758 Detmold
 Fon +49 (0) 52 31.60 01-0
 Fax +49 (0) 52 31.60 01-51
 info@gustav-nolting-gmbh.de
 www.gustav-nolting-gmbh.de



Technische Daten

Typ	NG-LF-	10 S	20 S	30 S	50 S	75 S
Gasart / Kategorie		Flüssiggas / I 3 P				
Nennwärmebelastung	kW	7,1–10,0	12,0–20,0	15,0–30,0	24,0–50,0	37,5–75,0
Luftleistung	m ³ /h	500	900	1.600	1.600	3.000
Anschlussdruck	bar	0,025–0,05	0,07–0,2	0,35–1,4	0,35–1,4	0,35–1,4
Anschlusswert	kg/h	0,55–0,78	0,93–1,55	1,17–2,33	1,86–3,89	2,91–5,83
Elektroanschluss	V/Hz	230/50	230/50	230/50	230/50	230/50
Stromaufnahme	A	0,3	0,37	0,85	0,85	1,4
Wurfweite	m	15	20	30	30	45
Länge	mm	500	800	1.000	1.000	1.150
Breite	mm	450	450	455	455	510
Höhe	mm	315	315	315	315	360
Gewicht	kg	15	20	35	35	55
Produkt-ID-Nr.		CE-0085 BN 0001				