

JETZT ZEIT UND GELD SPAREN

EINFACH SELBER WASSER SPRUDELN

Trinken Sie Ihr Wasser am liebsten **still, gekühlt oder sprudelnd?** – Mit Sprudelux® **haben Sie die Wahl.**

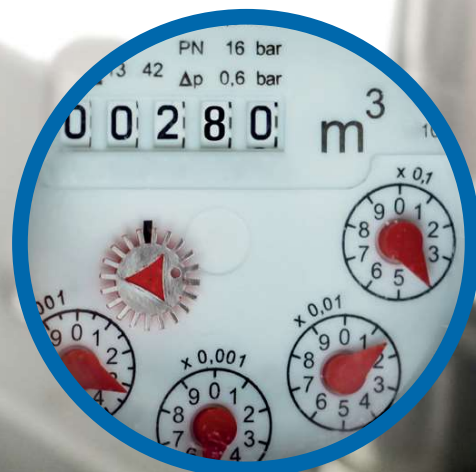
Einfach die gewünschte Wassersorte an der Armatur auswählen und perfekt auf Ihren Geschmack abgestimmtes Wasser genießen. Und das direkt aus Ihrer Küchenarmatur!

Denn mit einer 5-Wege-Armatur haben Sie neben der Standardauswahl zwischen Kalt- und Warmwasser (Leitungswasser) noch die zusätzliche Option der drei Trinkwassersorten:

still, raumtemperiert / still, gekühlt / gekühlt, mit Kohlensäure versetzt.

Anders als bei den meisten Sprudel-Systemen, sogenannten Durchlaufwassersprudler, wird im SPRUDELUX das Wasser in einem **integrierten Edeltank** unter hohem Druck mit der Kohlensäure vermischt.

Die Kühlung und der hohe Druck in einem geschlossenen Behälter sind ideale Bedingungen um das Wasser mit der Kohlensäure zu verbinden.



- ✓ Keine Kisten mehr schleppen
- ✓ Kein Sammeln von Pfandflaschen
- ✓ Umweltschutz durch CO₂ Ersparnis

Ab sofort gehört das lästige Flaschen schleppen und ständiges CO₂-Flasche-Wechseln der Vergangenheit an.

Sparen Sie viel Zeit, Geld und Nerven und peppen Sie Ihren Wassersprudler auf.

**Sprudeln Sie bis zu 280 l
Wasser mit einer 2 kg
CO₂-Gasflasche.**



Flaschen Typ	Menge in KG	Menge in Liter	Preis leere Flasche	Preis Füllung
Typ 2	2,0	2,7	80,00	22,50
Typ 5	3,8	5,0	155,00	35,00
Typ 8	6,0	8,0	165,00	43,50
Typ 10	10,0	13,4	185,00	69,00

